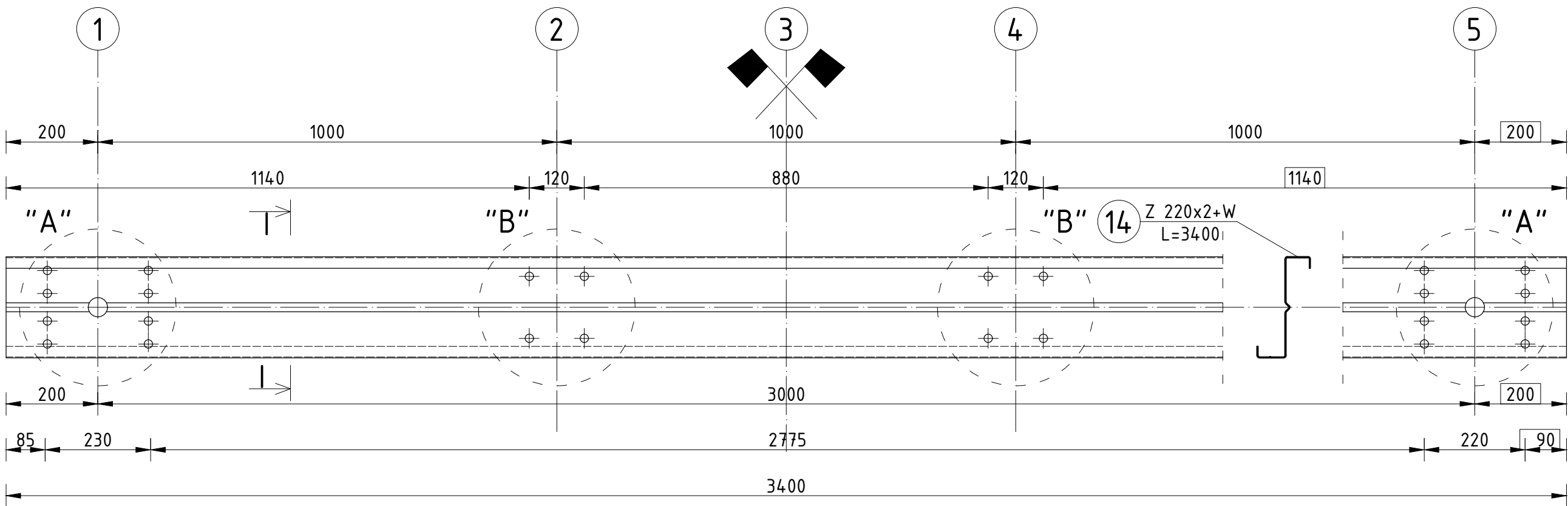
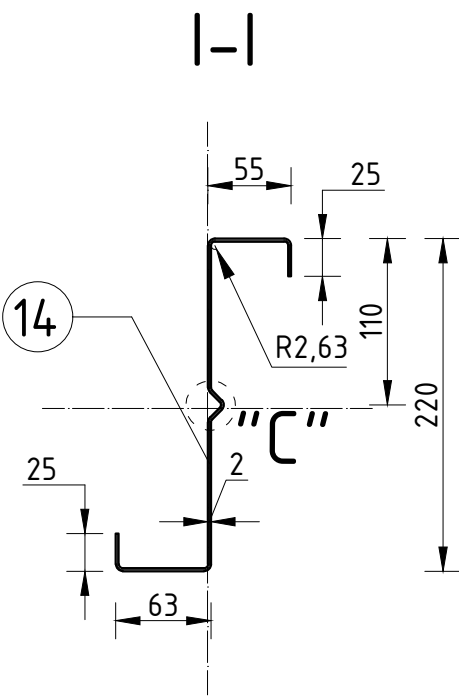


Z-220x2+W SZT. 2, SKALA 1:10 1:5 5:1

WIDOK Z BOKU, SKALA 1:10

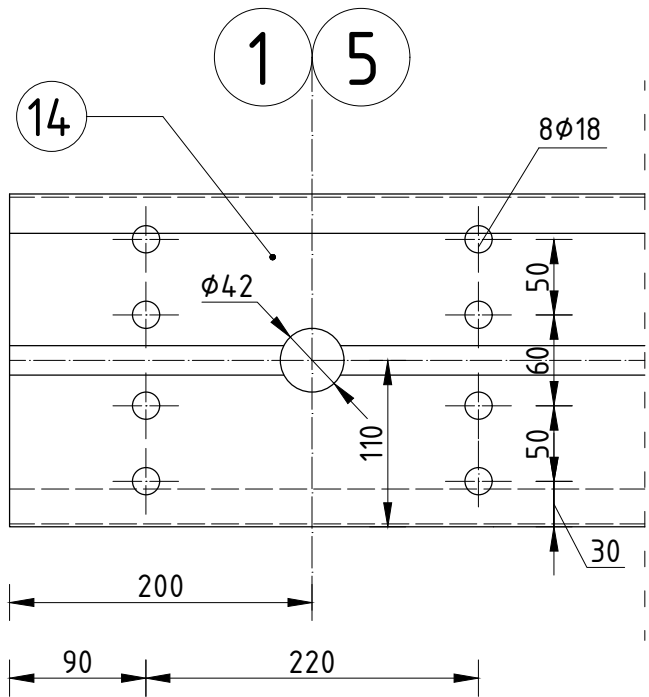


SKALA 1:5

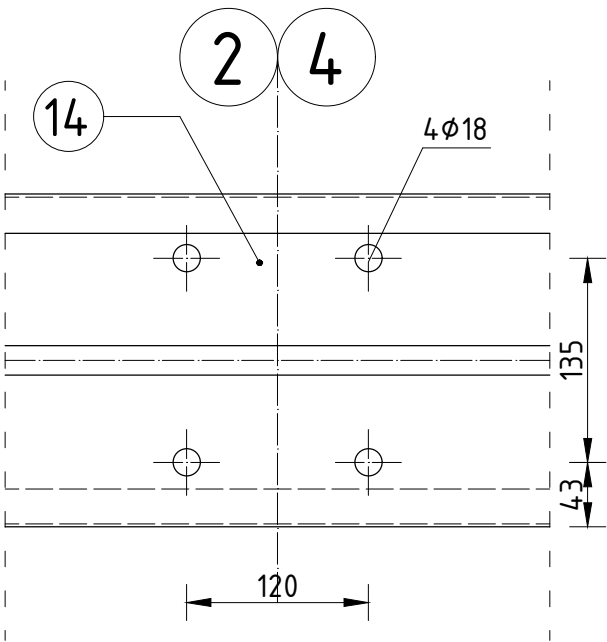


SKALA 1:5

DETAL "A"

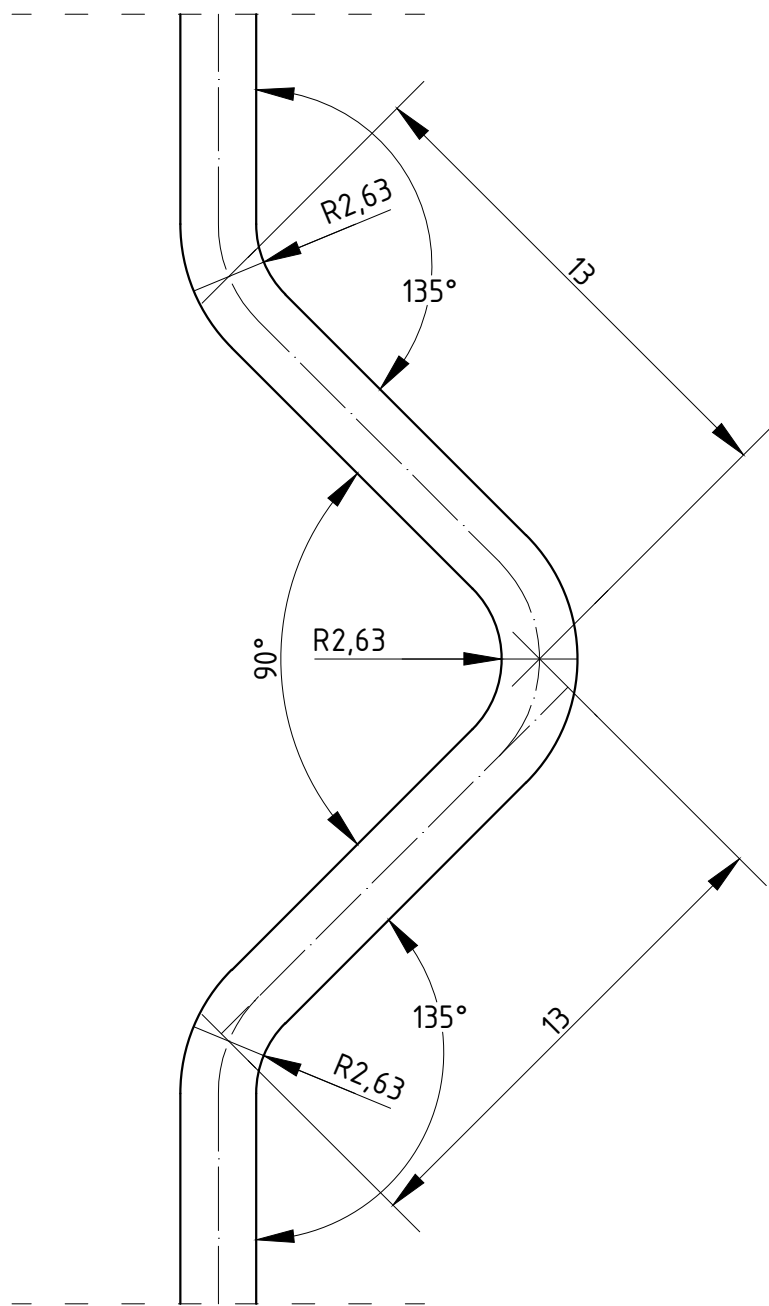


DETAL "B"



SKALA 5:1

DETAL "C"



STAL: S355

UWAGI
Wartości wymiarów oznaczone prostokątami, zamykające ciągi wymiarowe, mają charakter kontrolny.

Z-220x2+W, SZT.2							
Poz.	PROFIL	DŁUGOŚĆ	LICZBA	MASA [kg]			UWAGI
-	-	[mm]	[szt.]	1mb	1szt.	całość	
14	Z 220x2+W	3400	1	5,97	20,30	20,30	
			MASA NA 1 SZTUKĘ [kg]			20,30	
			OGÓŁEM SZT. 2 [kg]			40,60	

POLITECHNIKA RZESZOWSKA			
Wydział Budownictwa, Inżynierii Środowiska i Architektury			
Katedra Konstrukcji Budowlanych			
Wykonali:	mgr inż. Rafał Budziński	Skala:	Data:
Sprawdził:	mgr inż. Katarzyna Sieńkowska	1:10	11.2018
Nazwa projektu:	Badania przemysłowe dla firmy KOBEX	1:5	
Nazwa rysunku:	Rysunek warsztatowy próbki Z-220x2+W SZT. 2	5:1	
Projekt		Nr rys.:	
Wykonawczy		W.14.Z	